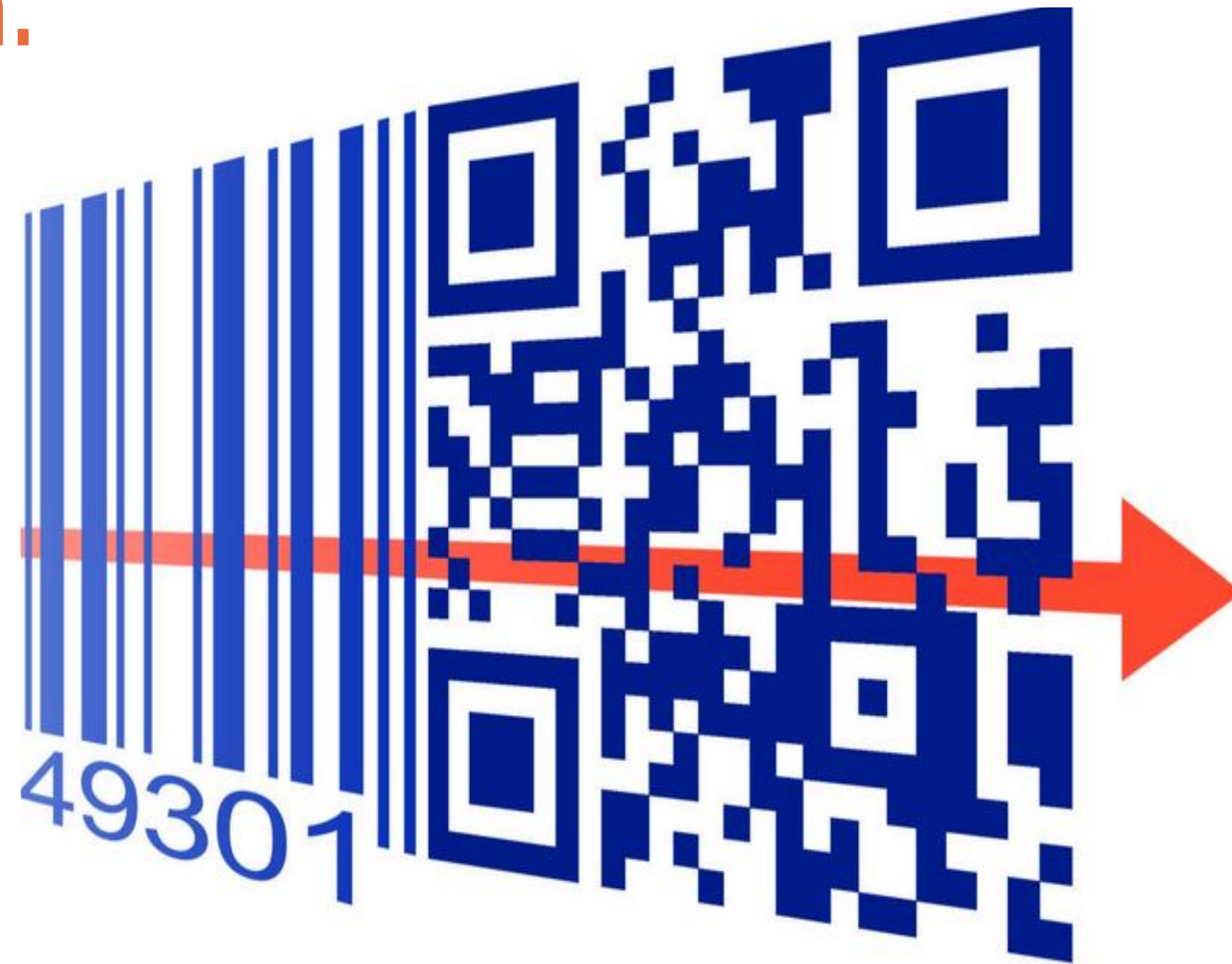


Wyzwania technologiczne w kontekście zmian GS1. Innowacje oraz zrównoważony rozwój w znakowaniu przemysłowym.

**DRUK  
SERWIS**

**24**

experts in coding, marking  
and digital printing



**W związku z zobowiązaniem Consumer Goods Forum i Rady GS1 do 2027 roku systemy kasowe powinny odczytywać dwa rodzaje kodów: powszechnie już znany liniowy (1D) i dwuwymiarowy 2D.**



**Jerónimo  
Martins**

---

**makro**



**żabka**

**Auchan**



scan me

Scan this smock with our phone app to uncover the coffee's unique story or visit [www.ethicalbeancoffee.com](http://www.ethicalbeancoffee.com) for more ways to feel just better.

- roast, taste & information
- coffee varieties
- farmer & roasting profiles
- roasting notes & more
- more information

Coffee from Peru

just. better.™

Every delicious cup of Ethical Bean coffee is crafted with the simple idea of making the best Fairtrade Certified coffee on the planet. Period. It's not just about the coffee, it's about the people, as we're concerned, doing good should be rewarded with the tastiest, most spectacular.

From a whispering-at-the-lymph node, a grab-you-by-the-lapels bold, exceptional coffee is made. The best Fairtrade Certified Organic coffee is roasted in Vancouver, Canada, slurped and stamped with an "e" to love it with the same passion that created it.

Dark but not too dark. Edgy on the one hand, silky smooth on the other. You might want to take two.



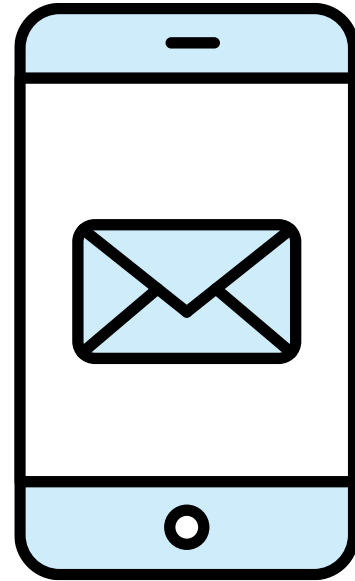
bold

Ethical Bean Coffee

Dark but not too dark. Edgy on the one hand, silky smooth on the other. You might want to take two.

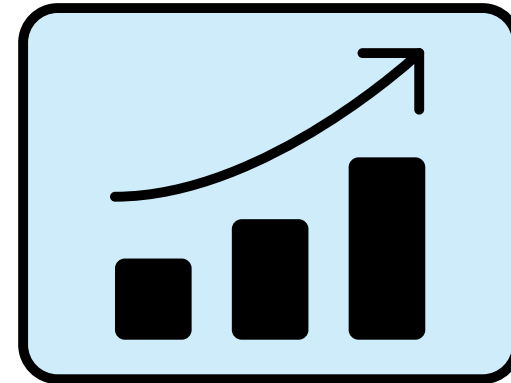
- Roast [Click here >](#)
- Roast Profile
- Origin [Click here >](#)
- Peru [Click here >](#)

**Więcej informacji**



- Pochodzenie i skład produktu
- Informacje o alergenach
- Czy produkt jest bezpieczny, nie został wycofany?

**Lepsza komunikacja z klientem**



- Informacje o produkcencie
- Przekierowanie na stronę
- Informacje o promocjach

**Informacje & wskazówki wspierające ekologię**



- Czy ten produkt nadaje się do recyklingu?
- W jaki sposób prawidłowo go zutylizować?
- Czy ten produkt powstał w sposób etyczny i zrównoważony?

Item: 6470837



6482863



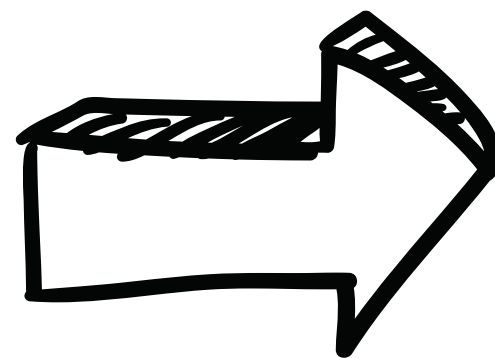
025303

249S3

118789 344

## Inteligentne zarządzanie zapasami:

System może automatycznie informować personel magazynowy lub sprzedażowy o produktach zbliżających się do daty ważności, umożliwiając szybsze wykładanie ich na półkę przed tymi o dłuższej trwałości.



## Minimalizacja strat:

Unikanie wystawiania produktów, które będą miały krótki okres ważności po wystawieniu, pomaga zmniejszyć ryzyko marnowania produktów i strat finansowych.





Bezpieczeństwo konsumenta



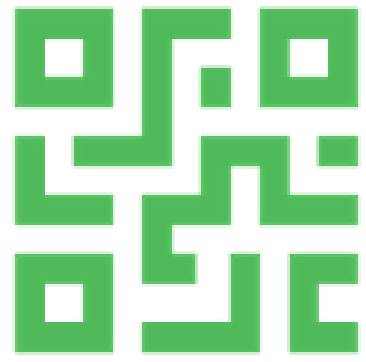












Precyzyjne i trwałe  
znakowanie



Opłacalny, zwykle poniżej  
12 miesięczny zwrot  
inwestycji



Technologia przyjazna  
środowisku, redukująca  
do 90 % CO2





DOORS  
en AW

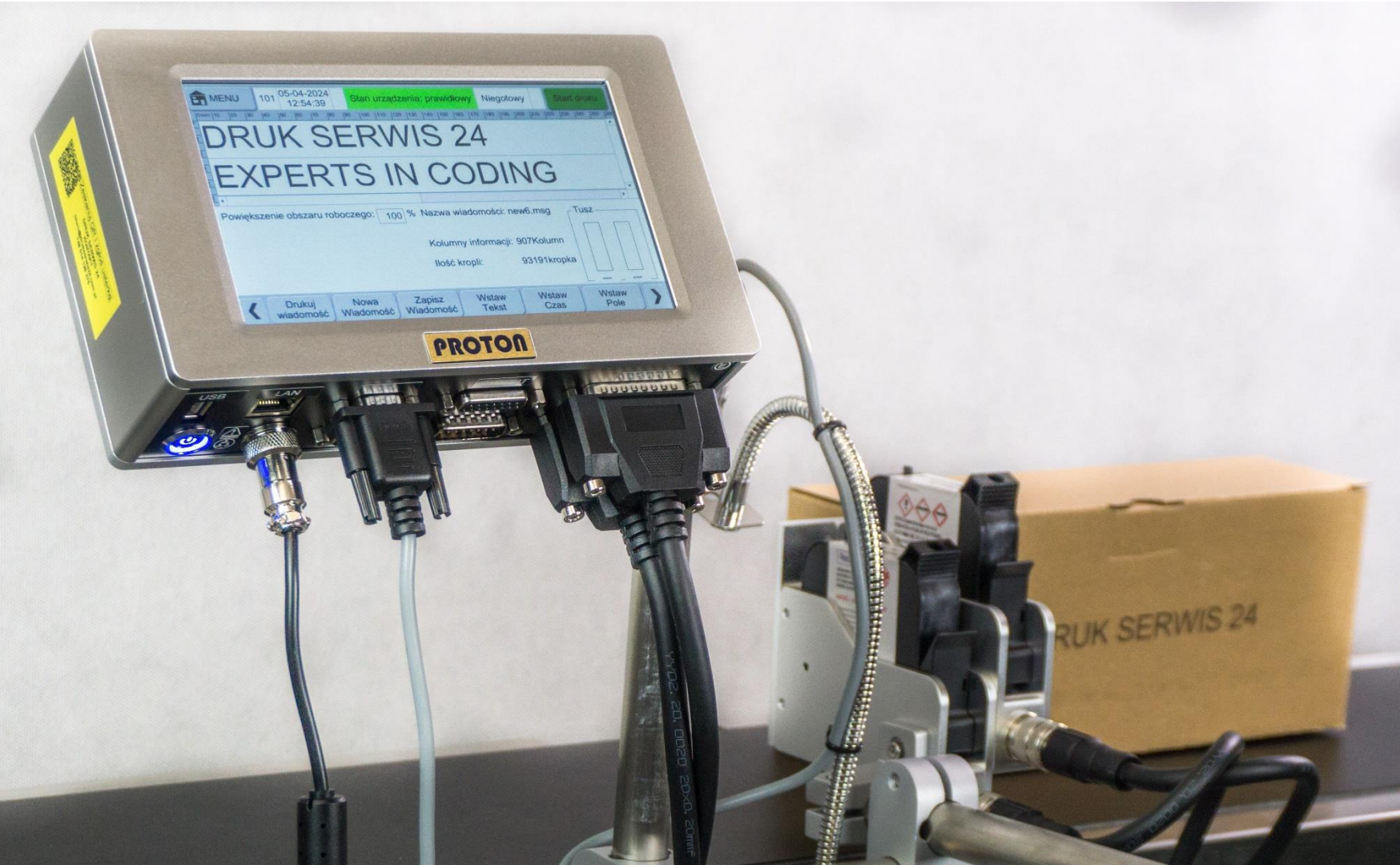


PRINTING SYSTEM



1234567890











*Let's Do This!*



**DRUK**  
**SERWIS**

**24** experts in coding, marking  
and digital printing